

Hà Nam: Nước sông Nhuệ ô nhiễm báo động cấp 2

Kết quả phân tích mẫu nước của Trung tâm Quan trắc Tài nguyên và Môi trường (Sở Tài nguyên Môi trường tỉnh Hà Nam) tại công Nhật Tựu (huyện Kim Bảng) cho thấy, nước sông Nhuệ đang có mức ô nhiễm báo động cấp 2, có thể ảnh hưởng đến sông Duy Tiên và sông Đáy.

Cụ thể, vào lúc 8h ngày 3/3/2021 nước tại cống Nhật Tựu, sông Nhuệ có màu đen, mùi hôi. Ghi nhận thực trạng này, Trung tâm Quan trắc Tài nguyên và Môi trường đã tiến hành lấy mẫu và phân tích nước. Kết quả phân tích mẫu nước cho thấy nồng độ các chất ô nhiễm như sau: Nồng độ amoni là 35,3mg/L-N, vượt 117,67 lần; oxy hoà tan là 1,05mg/L, nhỏ hơn 4,76 lần giới hạn cho phép theo QCVN 08- MT:2015/BTNMT cột A2 (nước dùng cho mục đích cấp nước sinh

hoạt nhưng phải áp dụng công nghệ xử lý phù hợp). Nước sông đã bị ô nhiễm báo động cấp 2 theo quy định bảo vệ môi trường của UBND tỉnh Hà Nam.

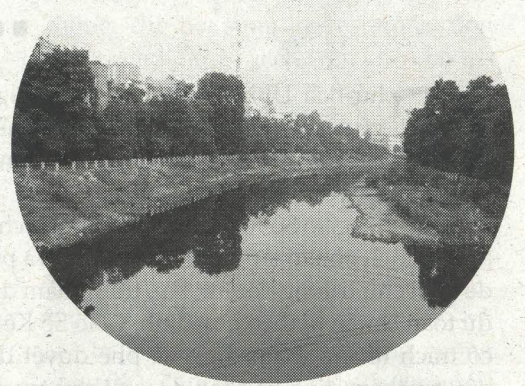
Theo thông báo của Trạm Quản lý công trình Nhật Tựu, cống Nhật Tựu sẽ tiếp tục đóng trong thời gian tới. Do đó, nước sông Nhuệ tiếp tục bị ô nhiễm và có thể ảnh hưởng đến sông Duy Tiên và sông Đáy.

Để hạn chế thiệt hại cho nhân dân, Trung tâm Quan trắc Tài nguyên và Môi trường đề nghị UBND các huyện, thị xã, thành phố kịp thời thông báo cho các xã, phường, thị trấn ven sông Nhuệ, sông Đáy, sông Duy Tiên có biện pháp phòng ngừa để hạn chế thiệt hại về nguồn lợi thủy sản; Chi cục Thủy lợi Hà Nam xem xét để bố trí lịch cấp nước cho sản xuất nông nghiệp; Công ty CP Nước sạch Hà Nam bố trí nhân lực trực theo dõi bơm nước, đảm bảo nước phục vụ sinh hoạt

của nhân dân. Người dân trong khu vực được đề nghị sử dụng tiết kiệm nước sạch và có biện pháp bảo vệ các loài thủy sản nuôi trên sông.

Với đoạn sông Nhuệ chảy qua địa phận Hà Nội không có nhiều biến động so với cùng kỳ năm 2019 nhưng ô nhiễm cục bộ vẫn tiếp diễn từ điểm Phúc La tới điểm cống Nhật Tựu (WQI: 10 - 25). Trên sông Đáy, đoạn chảy qua Hà Nội và Hà Nam, phần lớn các điểm quan trắc ghi nhận môi trường nước sông ở mức kém (WQI: 26 - 50), nước sông chỉ có thể sử dụng được cho mục đích giao thông thủy và các mục đích tương đương khác. Nguyên nhân khiến nước ở lưu vực sông Nhuệ, sông Đáy ô nhiễm là do tiếp nhận nước thải sinh hoạt cũng như nước thải từ các làng nghề của TP Hà Nội.

Báo cáo của Ủy ban bảo vệ môi trường lưu vực sông Nhuệ - Đáy (Tổng cục Môi trường) cũng chỉ rõ, lượng nước



thải chủ yếu vào lưu vực sông Nhuệ - Đáy là nước thải sinh hoạt, tiếp theo là nước thải làng nghề, cụm công nghiệp, khu công nghiệp. Mỗi ngày lưu vực sông Nhuệ - Đáy phải tiếp nhận khoảng 1.982 nguồn thải, với tổng lưu lượng nước thải xả 19.048m³/ngày đêm. Trong đó, lưu lượng phát sinh từ sinh hoạt của người dân là 16.421m³/ngày đêm.

THỤY BÌNH